

AVERTISSEMENT: Nous attirons l'attention des investisseurs sur les modalités retenues pour le calcul de la commission de surperformance, qui divergent des recommandations de l'association internationale des régulateurs (IOSCO) et des normes établies par la réglementation française. L'IOSCO indique en effet qu'une commission de surperformance devrait n'être prélevée par la société de gestion qu'en cas de performance, dans la durée ou ce fonds pourra prélever une commission de surperformance, sur une base trimestrielle. Ainsi, cela pourrait conduire le gérant du fonds à prélever une commission de surperformance qu'il n'aurait pas été en mesure de prélever si la période de calcul retenue avait été annuelle comme le recommande l'IOSCO. Le gérant pourrait ainsi prélever une commission de surperformance basée sur le comportement trimestriel de l'OPCVM alors même que sa performance sur l'année serait négative, les pertes réalisées au cours d'un trimestre pouvant être supérieures aux gains réalisés sur le reste de l'année.

Long Term Investment Fund (SIA) - Classic-EUR Class

ISIN (LU0244071956) matériel de marketing

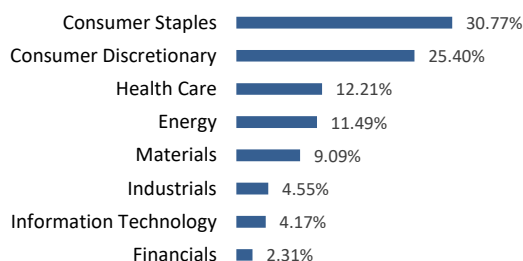
OBJECTIF D'INVESTISSEMENT

Une appréciation à long terme du capital en investissant dans des sociétés sous-évaluées aux fondamentaux solides. Application du principe «Buy and hold» (acheter et conserver) à des sociétés solides, avec une bonne rentabilité et qui peuvent être achetés à bas prix. Niveau très bas d'échange (période de détention moyenne supérieure à 2 ans), concentration (environ 40 positions principales), échelle mondiale.

POLITIQUE D'INVESTISSEMENT

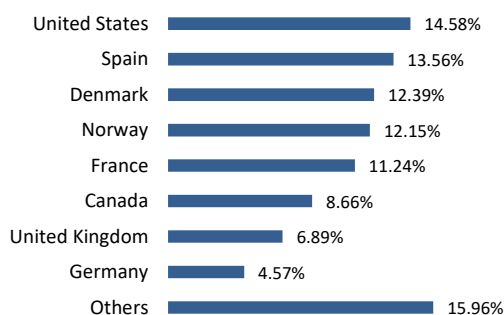
Le principe «Buy and hold» est appliqué à une sélection de titres restreinte, bien que diversifiée, considérée par le gestionnaire d'investissement comme offrant le plus grand potentiel de rentabilité. La durée de détention recommandée est d'au moins cinq (5) ans. Le risque d'investissement est réparti; c'est pourquoi aucune restriction ne s'applique concernant une devise spécifique, un secteur ou des poids régionaux. Normalement, la totalité du fonds est investie. Le compartiment est géré activement. L'indice MSCI AC World Total Return Net EUR est utilisé pour le calcul de la commission de performance (payable au gestionnaire).

RÉPARTITION SECTORIELLE (au 30/01/2026)



Source: FPS. Les informations d'analyse susmentionnées devraient fluctuer dans le temps.

RÉPARTITION GÉOGRAPHIQUE (au 30/01/2026)



Source: FPS. Les informations d'analyse susmentionnées devraient fluctuer dans le temps.

NIVEAU DE RISQUE

Risque plus faible ← Risque plus élevé →



Des informations complètes sur les risques sont disponibles sur le KID sur notre site web: www.s-i-a.ch

FACTEURS DE RISQUE

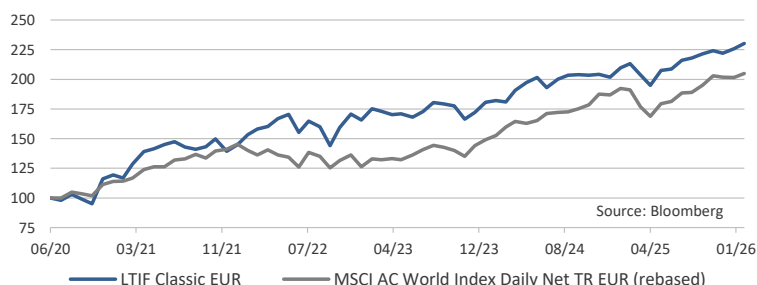
De manière générale, le Compartiment présente un risque de perte en capital.

Risque de perte de capital : Il est rappelé aux investisseurs que le prix des Actions et des revenus qui en découlent peut baisser aussi bien qu'augmenter et qu'il est possible que les investisseurs ne récupèrent pas la totalité du montant investi.

Risque de change : Lorsque la devise du Compartiment concerné diffère de la devise d'origine de l'investisseur, ou lorsqu'elle diffère des devises des marchés sur lesquels ce Compartiment investit, il existe une possibilité de perte supplémentaire (ou de bénéfice supplémentaire) pour l'investisseur en plus des risques d'investissement habituels.

Titres de participation : Les investissements en titres de participation peuvent offrir un rendement supérieur aux autres investissements. Toutefois, les risques associés à l'investissement dans des titres de participation peuvent être plus élevés, parce que la performance de ces titres est liée à des facteurs difficiles à prévoir. Ces facteurs incluent la possibilité de baisses soudaines ou prolongées des marchés et les risques associés aux différentes entreprises. Le risque fondamental d'un portefeuille d'actions est le risque de baisse de la valeur des investissements qu'il détient. La valeur des titres de participation peut fluctuer du fait des activités d'une entreprise particulière ou en réponse aux conditions générales du marché ou à la situation de l'économie. Historiquement, les titres de participation ont généré des rendements plus élevés à long terme et des risques plus élevés à court terme que d'autres investissements.

PERFORMANCE CUMULÉE DEPUIS LE LANCEMENT*



PERFORMANCE NETTE

Période	Fund
Année en cours	2.0%
1 mois glissant	2.0%
3 mois glissants	2.7%
1 an glissant	9.8%
3 ans glissants	31.5%
5 ans glissants	97.0%
Performance annualisée	8.9%
Depuis création	7.86x

HISTORIQUE DU FONDS

Année	NAV	%	Année	NAV	%
2002	93.10	-6.9%	2015	331.39	3.2%
2003	134.30	44.3%	2016	397.47	19.9%
2004	171.84	28.0%	2017	408.84	2.9%
2005	245.44	42.8%	2018	348.20	-14.8%
2006	313.21	27.6%	2019	434.21	24.7%
2007	413.07	31.9%	2020	407.89	-6.1%
2008	134.86	-67.4%	2021	494.26	21.2%
2009	227.72	68.9%	2022	565.25	14.4%
2010	264.21	16.0%	2023	616.42	9.1%
2011	212.11	-19.7%	2024	688.53	11.7%
2012	248.37	17.1%	2025	770.32	11.9%
2013	287.75	15.9%	2026	785.86	2.0%
2014	321.19	11.6%			

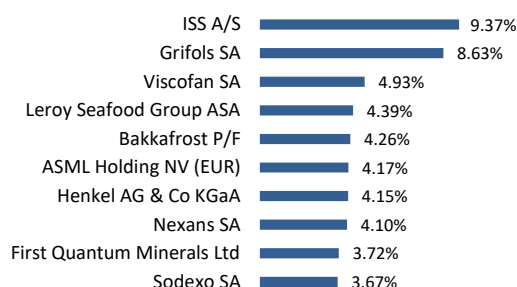
Les performances passées sont nettes de frais et de commissions. Les performances passées ne doivent pas être considérées comme une indication ou une garantie des performances futures. Les investisseurs peuvent perdre le capital investi. Les performances futures sont soumises à une imposition qui dépend de la situation personnelle de chaque investisseur et qui peut changer à l'avenir.

* La classification "Fond d'investissement long terme (SIA)-Classic-EUR Class" a été créé le 10/02/2006. La performance passée et les résultats antérieurs à cette date sont associés à son prédécesseur direct incorporé aux îles vierges britanniques (ISIN VGG5634P1009) qui n'existe plus aujourd'hui.

Long Term Investment Fund (SIA) - Classic-EUR Class

ISIN (LU0244071956)

10 PRINCIPALES POSITIONS (au 30/01/2026)



Source: FPS. Les informations d'analyse susmentionnées devraient fluctuer dans le temps.

INFORMATIONS TECHNIQUES* (au 30/01/2026)

VNI	EUR 785.86	Dividende	Réinvesti
Taille (mios)	EUR 167.12	Nombre de positions	33
Active Share *	97.60%	Tracking Error *	9.80%

* Source: données calculées par Bloomberg.

INFORMATIONS GÉNÉRALES

Gestionnaire	SIA Funds AG
Banque dépositaire	Bank Pictet & Cie (Europe) AG, Succursale de Luxembourg
Statut juridique	UCITS V Luxembourg Sicav
Pays d'enregistrement	LU, CH, AT, DE, ES, FR, GB, IT, NL
Date de lancement	10 février 2006
Clôture de l'exercice	31 décembre
Multi classe	CHF, EUR, EUR D, EUR B, USD
Calcul de la VNI	Quotidien, "forward pricing"
Commission de gestion	1.50% p.a.
Comm. max. sous.	5% en faveur du distributeur
Comm. max. remb.	1% en faveur du distributeur
Montant minimum d'investissement	Pas de minimum
Commission de performance	15.0 % > High Watermark et Hurdle (MSCI AC World TR Net Return) versé annuellement
Telekurs	002432569
ISIN	LU0244071956
Bloomberg	LTIFCLA LX Equity
Lipper	65063043
WKN	AQJD7E
Site de documentation	www.fundinfo.com & www.fundsquare.net

* Les chiffres indiqués ne comprennent pas tous les coûts du produit lui-même. Pour plus d'informations sur les coûts, veuillez vous référer au prospectus et aux autres documents du fonds.

Agent centralisateur en France: BNP Paribas Securities Services Paris, 9 rue du Débarcadère, 93500 Pantin / Banque correspondante en Italie : BNP Paribas Securities Services Milan, Via Ansperto, 5 - 20123 Milan / Agent payeur et d'information en Autriche : Raiffeisen Bank International AG, am Stadtpark 9, A-1030 Vienne / Agent payeur et d'information en Allemagne : B. Metzler seel. Sohn & Co. KGaA Grosse Gallusstrasse 18, 60311 Francfort-sur-le-Main / Agent de représentation suisse : FundPartner Solutions Suisse S.A., Route des Acacias 60, CH -1211 Genève 73 / Agent payeur suisse : Banque Pictet & Cie SA, Route des Acacias 60, CH -1211 Genève 73 / Agent des facilités au Royaume-Uni : Pictet Asset Management Limited, Level 11, Moor House, 120 London Wall, Londres EC2Y 5ET.

Les performances passées jusqu'au 10 février 2006 sont celles du fonds Long Term Investment Fund (BVI), dont le fonds Long Term Investment Fund (SIA) est un successeur identique.

Les performances passées ne sont pas une indication ni une garantie des performances actuelles ou futures, et les destinataires du présent document sont entièrement responsables de leurs investissements. Aucune garantie expresse ou implicite n'est donnée quant aux résultats futurs. Il n'est pas destiné à être distribué à ou utilisé par des personnes physiques ou des entités qui seraient citoyennes d'un État ou auraient leur domicile dans un lieu, État, pays ou juridiction dans lesquels sa distribution, publication, mise à disposition ou utilisation seraient contraires aux lois ou règlements en vigueur. Les statuts, ainsi que le dernier rapport annuel et semestriel, en langue anglaise, et les documents d'information clés pour l'investisseur, en langue française, sont disponibles gratuitement sur www.fundsquare.net, auprès de FundPartner Solutions (Europe) SA, 15 Avenue J.F. Kennedy, L 1855 Luxembourg ou auprès de l'agent centralisateur en France, BNP Paribas Securities Services Paris, 9 rue du Débarcadère, 93500 Pantin. Les informations ou données contenues dans cette communication commerciale ne constituent ni une offre ni une sollicitation à acheter, à vendre ou à souscrire à des titres ou à d'autres instruments financiers. Les informations, avis et évaluations qu'il contient reflètent un jugement au moment de sa publication et sont susceptibles d'être modifiés sans notification préalable. Aucune mesure n'a été prise pour s'assurer que les fonds auxquels faisait référence cette communication commerciale étaient adaptés à chaque investisseur en particulier, et cette communication commerciale ne saurait remplacer un jugement indépendant. Le traitement fiscal dépend de la situation personnelle de chaque investisseur et peut faire l'objet de modifications. Avant de prendre une décision d'investissement, il est recommandé à tout investisseur de vérifier si cet investissement est approprié compte tenu, notamment, de ses connaissances et de son expérience en matière financière, de ses objectifs d'investissement et de sa situation financière, ou de recourir aux conseils spécifiques d'un professionnel de la branche. La valeur et les revenus tirés des titres ou des instruments financiers mentionnés dans le présent document sont basés sur des taux issus des sources habituelles d'information financière et peuvent varier. La valeur de marché peut varier en raison de changements économiques, financiers ou politiques, de la durée de vie résiduelle, des conditions du marché, de la volatilité et de la solvabilité de l'émetteur ou de l'émetteur de référence. En outre, les taux de change peuvent avoir un impact positif ou négatif sur la valeur, le prix ou les revenus des titres ou des investissements liés et mentionnés dans le présent document. Vous pouvez obtenir un résumé des droits des investisseurs au lien suivant:

<https://www.group.pictet/media/sd/176b100ab205a6e6aef82b0250138f889675b903>